



ZESPÓŁ DS. TRANSFORMACJI ENERGETYCZNEJ PRZY WOJEWODZIE WIELKOPOLSKIM

Tomasz Małyszka
Dyrektor Wydziału Infrastruktury
Wielkopolski Urząd Wojewódzki
w Poznaniu

SKŁAD ZESPOŁU

SAMORZĄDOWCY

Starosta Jan
Grabkowski (Konwent
Powiatów), Burmistrz
Grzegorz Kubik
(SGiPW),
przedstawiciele
Marszałka

NAUKOWCY

dr inż. Andrzej Lewicki
- Kierownik
Doświadczalnych
Biogazowni
Uniwersyteckich w
RGD Brody, Robert
Fabiański - Dyrektor
RGD Brody,

PRZEDSTAWICIELE SPÓŁEK ENERGETYCZNYCH

Marek Szymankiewicz
- Prezes Zarządu ENEA
Operator; Grzegorz
Kachelek - Dyrektor
Oddziału Gaz System;
dr inż. Piotr Piechocki
– Z-ca Dyrektora ds.
Obszarowej Dyspozycji
Mocy PSE

PRZEDSTAWICIELE INSTYTUCJI

Jerzy Kostrzewa -
Członek Zarządu
Wielkopolskiej Izby
Rolniczej; Daniel
Kalemba – Dyrektor
KOWR
w Poznaniu;
Przedstawiciel Prezesa
Zarządu WFOŚiGW w
Poznaniu

ZESPÓŁ

Powołany Zarządzeniem Wojewody Wielkopolskiego z 2 kwietnia 2025 r.

1)Przewodniczący – Agata Sobczyk, Wojewoda Wielkopolski;

2)Zastępca Przewodniczącego – Jarosław Maciejewski, II Wicewojewoda Wielkopolski;

3)Sekretarz – Tomasz Małyszka, Dyrektor Wydziału Infrastruktury Wielkopolskiego Urzędu Wojewódzkiego w Poznaniu





CELE GŁÓWNE TRANSFORMACJI ENERGETYCZNEJ

ZDECYDOWANE OGRANICZENIE EMISJI GAZÓW CIEPLARNIANYCH

A pośrednio spowolnienie globalnego ocieplenia oraz ochrona klimatu, bioróżnorodności i ekosystemów dla przyszłych pokoleń.

ZWIĘKSZENIE UDZIAŁU OZE W BILANSIE ENERGETYCZNYM

Stopniowe odejście od paliw kopalnych na rzecz energii z wiatru, słońca i biomasy

POPRAWA EFEKTYWNOŚCI ENERGETYCZNEJ

Optymalne wykorzystywanie energii poprzez modernizację infrastruktury, termomodernizację budynków, wdrażanie inteligentnych systemów zarządzania energią, ograniczanie strat w przesyłach i dystrybucji

WZROST BEZPIECZEŃSTWA ENERGETYCZNEGO

Dywersyfikacja źródeł, ich rozproszenie, rozwój krajowych, stabilnych zasobów energetycznych



ZADANIA ZESPOŁU

- Wsparcie merytoryczne, prawne i organizacyjne samorządów
- Koordynacja działań podmiotów zaangażowanych w procesy transformacji
- Edukacja i wzmacnianie świadomości społecznej w zakresie transformacji energetycznej

A landscape photograph showing a wide, open field with a path or road leading from the foreground towards the horizon. The sky is filled with dramatic, dark clouds, and a bright light source, possibly the sun, is visible near the horizon, creating a strong glow and long shadows. The foreground is dominated by tall, green grasses. The overall mood is serene yet powerful.

TRANSFORMACJA ENERGETYCZNA A WIELKOPOLSKIE SAMORZĄDY



2025

PRZYGOTOWANIE PROPOZYCJI ZMIAN LEGISLACYJNYCH

W trybie ciągłym trwa zbieranie wniosków / propozycji wśród członków Zespołu oraz osób/ organów współpracujących

WARSZTATY DLA SAMORZĄDÓW

Zorganizowaliśmy dwa spotkania: w Złotowie i Jarocinie. Planujemy zorganizowanie kolejnych spotkań z jst z udziałem fachowców oraz przedstawicieli spółek energetycznych (we wschodniej i północnej Wlkp.)

KONFERENCJA ENERGETYCZNA

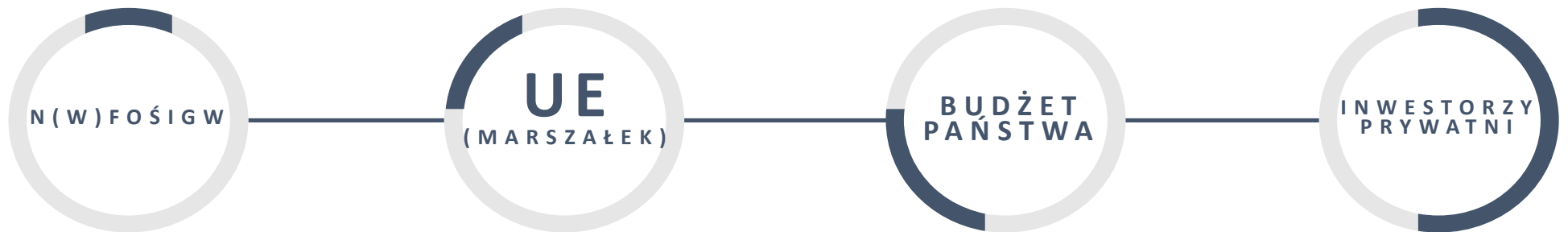
W siedzibie WUW, we współpracy z Enea Operator, tematyka: energetyka, finansowanie zmian, spółdzielnie energetyczne, bilansowanie sieci, nowa ustawa o planowaniu przestrzennym, innowacje, startupy

WSPIERANIE JST PRZY PROJEKTACH INDYWIDUALNYCH

ENERGETYCZNY ROZBIÓR POLSKI?

- najdroższa energia w Europie;
- przyłączanie OZE nie tam, gdzie jest potrzeba odbioru, ale tam, gdzie są techniczne możliwości = wyczerpywanie dostępnych mocy przyłączy;
- ostateczny koszt na odbiorcy końcowym;
- skostniałe regulacje prawne.

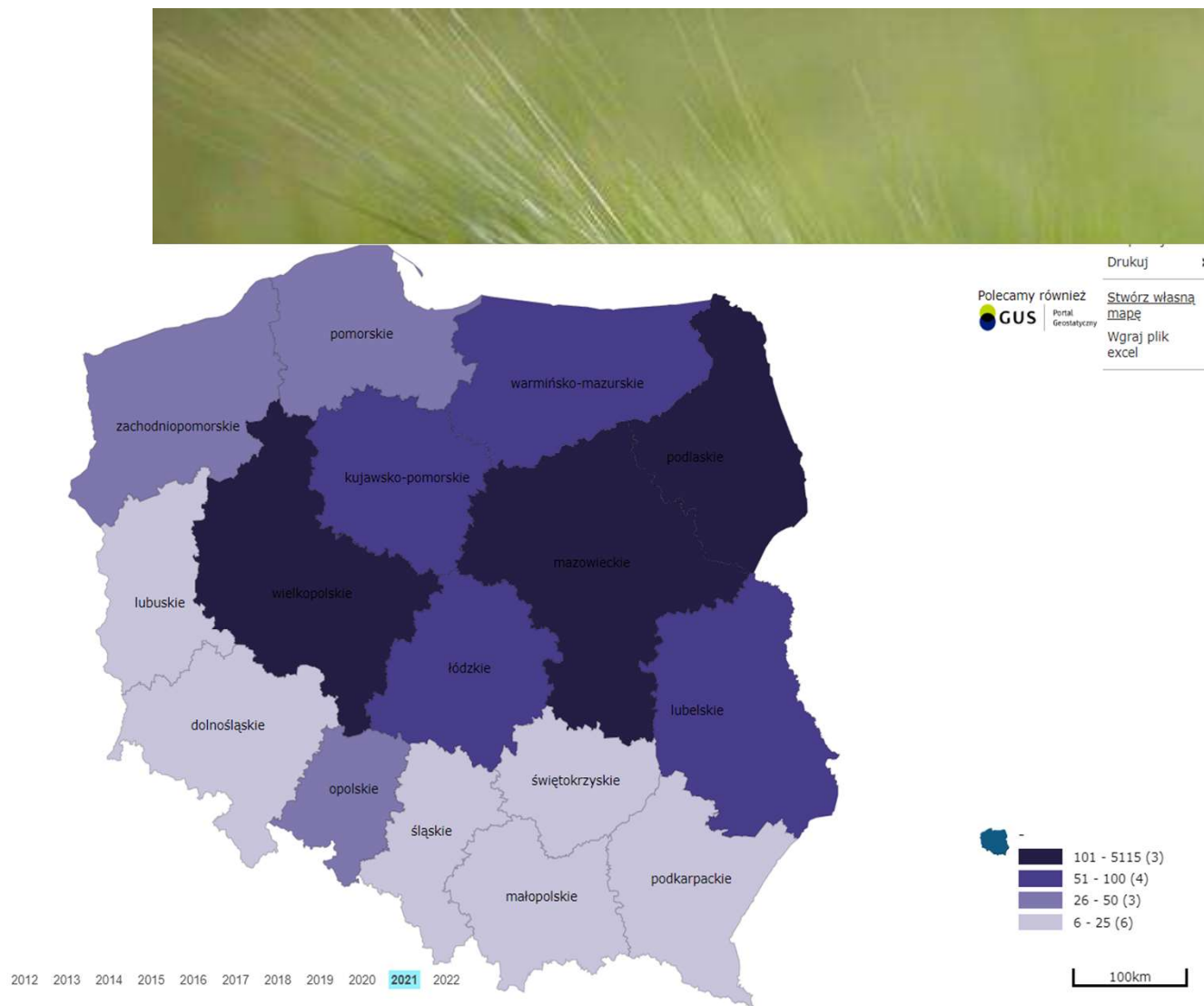
FINANSOWANIE



POTENCJAŁ WIELKOPOLSKI

BIOGAZOWNIE

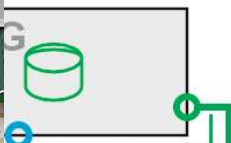
Biogazownie bazujące
na odpadach
hodowlanych
uproszczone (gnojowica
- bydło i trzoda, pomiot
– drób) uzupełnione o
kiszonkę kukurydzianą





PGEd¹⁵

PGEd¹⁵



Si



PGEd¹⁵

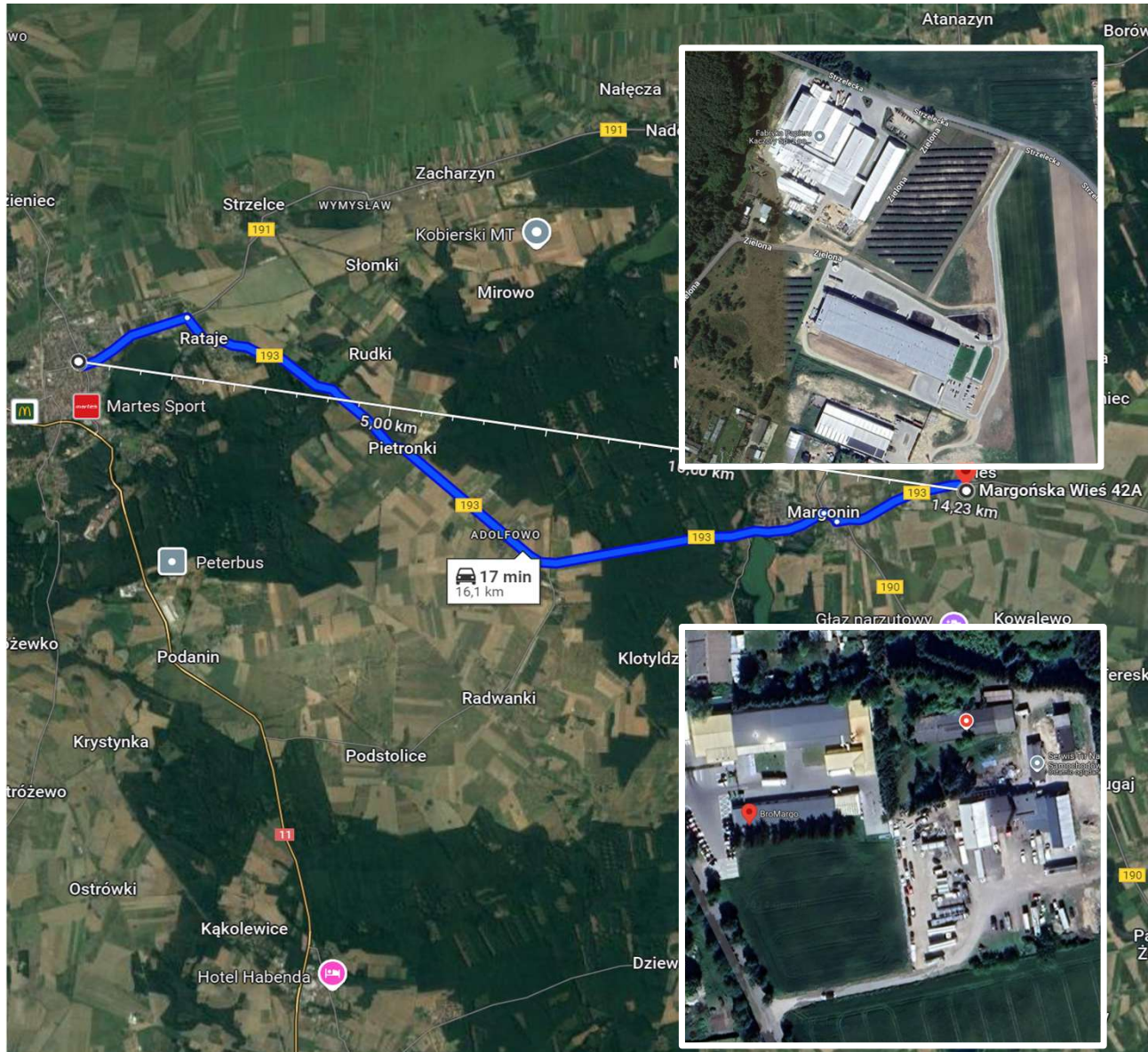
STAN OBECNY



Sieć Świa



ZESPÓŁ DS. TRANSFORMACJI ENERGETYCZNEJ



BROMARGO HATCHERY P.S.A.
<https://www.stadninapepowo.com>

Gatunek	DRÓB (kury nioski)
Liczba zwierząt	200..400tys. (1 737 035) ?
GWh/rok	7 ..14

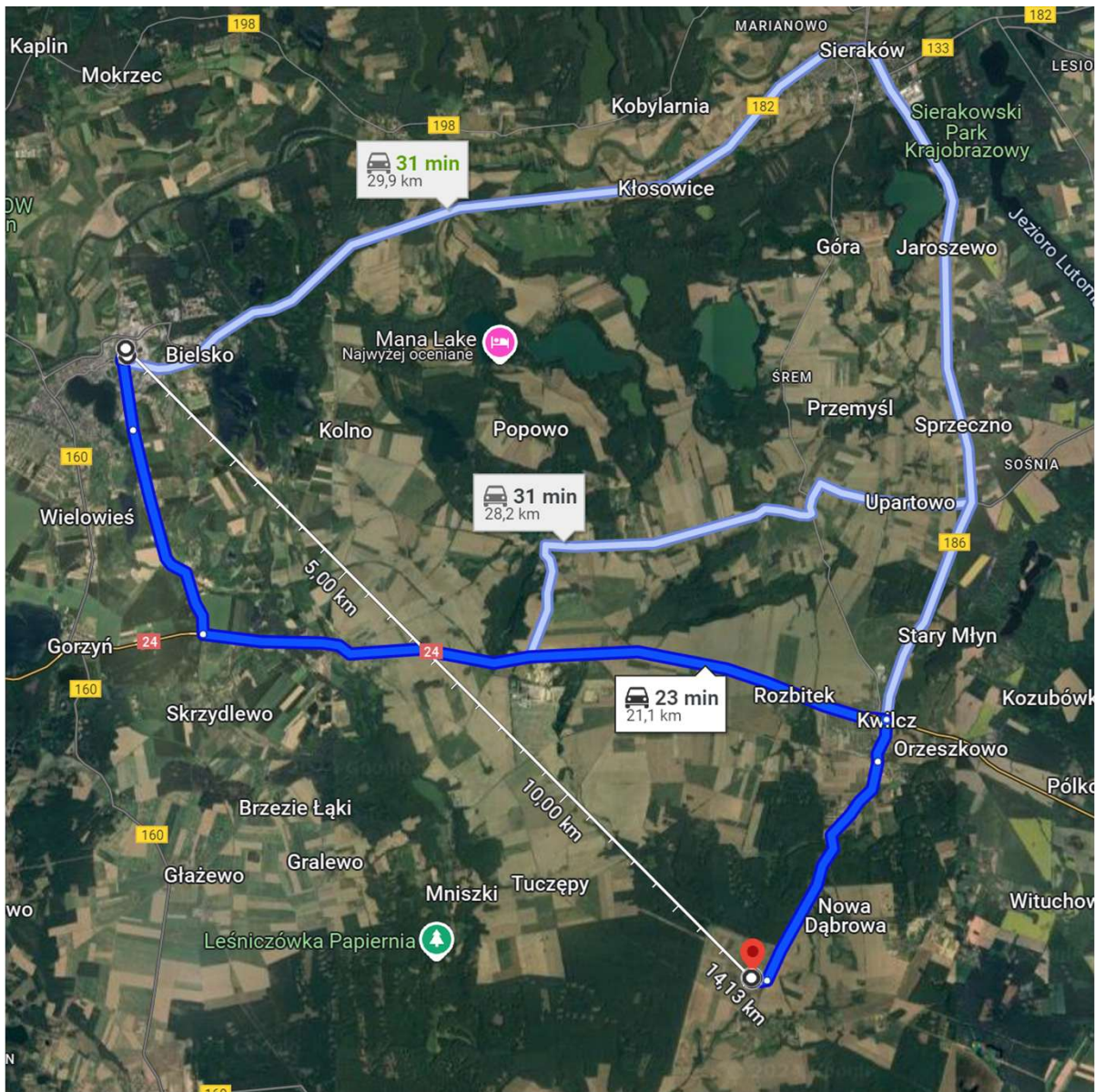
Margońska Wieś 42 a, 64-830 Margonin
 Margonin Strzelecka 15c , 64-830 Margonin
 Powiat CHODZIESKI

Margońska Wieś	Chodzież
16,10 km	14,23 km

CHODZIEŻ gmina miejska 17 849 mieszk.

MEC Chodzież DKN 402
<https://mecchodziej.pl/>

Moc cieplna [MW]	18,59
------------------	-------



ZESPÓŁ DS. TRANSFORMACJI ENERGETYCZNEJ

Przed. Produkcji Rolnej „AGRIFARM” sp. z o.o.

<https://www.stadninapepowo.com>

Gatunek Bydło

Liczba zwierząt 2 474

GWh/rok 13

Miłostowo 1 a, 64-420 Kwilcz

Powiat MIĘDZYCHODZKI

Miłostowo

Międzychód

21,10 km

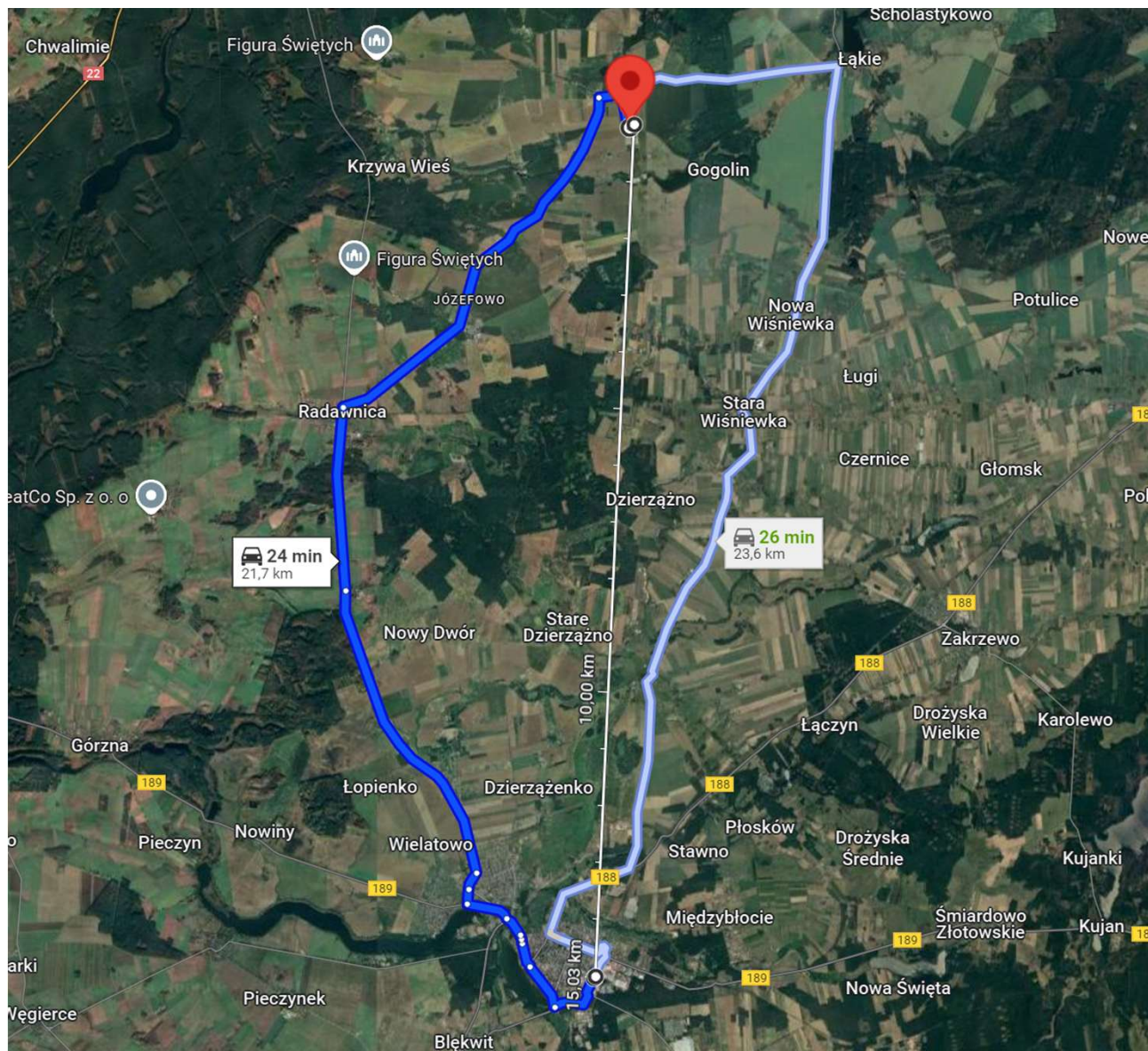
14,13 km

MIĘDZYCHÓD gm.m.-wiejska 10 033 mieszk.

Międzychodzkie Przedsiębiorstwo Energetyki
Ciepłej Sp. z o.o. DKN 525

<http://mpec-miedzychod.pl/>

Moc cieplna [MW] $14,54 + 2,56 + 1,44 + 0,95 + 0,71 + 0,04 = 20,24$



GOODVALLEY AGRO S.A.

<https://wielkopolska.topfarms.com/>

Gatunek	Świnie
Liczba zwierząt	25 342
GWh/rok	28? (mają 8 biogazowni)?

Kiełpin 2 , 77-420 Lipka

Powiat ZŁOTOWSKI

Kiełpin	Złotów
21,70 km	15,03 km

ZŁOTÓW gmina miejska 18 193 mieszkańców

ENGIE Złotów DKN 300

<https://www.ecslupsk.pl/engie-zlotow.php>

Moc cieplna [MW] 38,13

ZESPÓŁ DS. TRANSFORMACJI ENERGETYCZNEJ

DZIĘKUJĘ ZA UWAGĘ

Tomasz Małyszka

61 854 17 08

transformacja@poznan.uw.gov.pl

ZESPÓŁ DS. TRANSFORMACJI
ENERGETYCZNEJ